

# DOCUMENTATION ICONOGRAPHIQUE

---

*Le rapport texte-image entre la «Mer des histoires»  
et sa source médiolatine*

Marco Maulu

À partir de la figure 8, les feuillets ont été indiqués directement dans le tableau.

	<i>Mdb</i> , t. II	Feuillet	Description	Occurrence	<i>Rudimentum</i> , «Quinta etas»	Feuillet	Description	Occurrence
1	Maulu fig. 8	2v	S monumental (têtes animalesques hybrides)	1	Maulu fig. 9	228ra	<i>Quinta etas</i> : Q décoré avec scène de bataille	1
2	Maulu fig. 10	5va	<i>De Pictagoras</i> : érudit debout à lunettes lisant un livre.	7	Maulu fig. 11	230vb	<i>Corintheus philosophus</i> : érudit assis écrivant avec une longue plume.	1
3	Maulu fig. 12	7ra	<i>De Cirus</i> : roi en majesté et sa cour; deux chiens. <sup>1</sup>	2	Maulu fig. 13	231	<i>De Pictagora philosopho</i> : érudit à lunettes assis écrivant sur un rouleau.	2
4	Maulu fig. 14	8vb	<i>Cy fut destruit le regne des Liddes</i> : affrontement de chevaliers; chevaux; épées; lances; homme décapité.	1	Maulu fig. 15.1 (voir aussi Maulu fig. 15)	232rb	<i>Chilo philosophus</i> : érudit assis; pupitre; rouleau.	14
5	Maulu fig. 16	9va	<i>De Esopet</i> : érudit assis; livres; décoration florale.	7	fig. 17 (Maulu fig. 15.2)	232vb	<i>Bias philosophus</i> : érudit assis; pupitre; rouleau.	14
6	Maulu fig. 18	13va	<i>De Pericles</i> : érudit assis; pupitre à pied central avec bibliothèque.	6	fig. 19 (Maulu fig. 15.3)	233rb	<i>Ebolus philosophus</i> : érudit assis; pupitre; rouleau. <sup>2</sup>	14
7	fig. 20 (Maulu fig. 16)	13vb	<i>De Empedocles</i> : érudit assis; livres; décoration florale.	7	Maulu fig. 21	234	Chaîne généalogique.	1
8	fig. 22 (Maulu fig. 10)	14rb	<i>De Epicurus</i> : érudit debout à lunettes lisant un livre.	7	fig. 23 (Maulu fig. 15)	235va	<i>Pitachus Philosophus</i> : érudit assis; pupitre; rouleau.	14
9	fig. 24 (Maulu fig. 18)	14vb	<i>De Anaximenes philosophe</i> : érudit assis; pupitre à pied central avec bibliothèque.	6	fig. 25 (Maulu fig. 15)	236ra	<i>Solon philosophus</i> : érudit assis; pupitre; rouleau.	14

(1) Sur la circulation de cette image, voir L.-G. Bonicoli, *La production du libraire-éditeur* cit., pp. 298-299.

(2) Chilo, Bias et Eleobolus ont été insérés à la fin du t. I de la *Mdb*, f. 256vb-257v.

10	Maulu fig. 26	16vb	<i>Des evesques:</i> personnage assis (clerc) et couronné, tenant une fêrûle papale. <sup>3</sup>	1	Maulu fig. 27	237ra	<i>Aratus astrologus:</i> astrologue observant les astres.	1
11	Maulu fig. 28	17rb	<i>De Cambises:</i> roi en majesté tenant un sceptre; lys.	1	fig. 29 (Maulu fig. 15)	237rb	<i>Esopus poeta:</i> érudit assis; pupitre; rouleau.	14
12	Maulu fig. 30	17vb	Scène de construction; brouette; homme richement habillé en premier plan.	1	Maulu fig. 31	241ra	<i>Hic destruitur regnum Lidorum:</i> assaut d'une forteresse; armée; homme tenant une échelle; soldat chargeant une sorte de canon à main.	1
13	Maulu fig. 32	18va	Roi en majesté et sa cour ( <i>Dare</i> ); deux chiens.	2	fig. 33 (Maulu fig. 15)	241 ra	<i>Pericles philosophus:</i> érudit assis; pupitre; rouleau.	14
14	Maulu fig. 34	18vb	Couronne renversée, sceptre: Tarquin chassé de Rome. <sup>4</sup>	1	fig. 35 (Maulu fig. 13)	241rb	<i>Empedocles philosophus:</i> érudit à lunettes assis écrivant sur un rouleau.	2
15	Maulu fig. 36	19va	Scène de construction; homme richement habillé; personnage agenouillé tenant une pioche: Tarquin fonde Tusculum.	1	fig. 37 (Maulu fig. 15)	241va	<i>Permenides philosophus:</i> érudit assis; pupitre; rouleau.	14
16	Maulu fig. 38	19vb	<i>De Aratus astrologien:</i> astrologue observant les astres; astrolabe. <sup>5</sup>	2	fig. 39 (Maulu fig. 15)	242rb	<i>De Xenophontes philosophus:</i> érudit assis; pupitre; rouleau.	14

(3) L'insertion de ce bois gravé marque une césure par rapport à l'appareil décoratif du *Rudimentum*.

(4) Cette image représente la fin ignominieuse du roi Tarquin. La présence de ce motif se doit en particulier à «l'oppression et violence que son filz Sextus Tarquinius commist contre la chaste dame Lucesse» (*Mdb*, t. II, f. 19ra). Pour des variantes de cette figure normalement employées dans l'illustration des chaînes généalogiques des rois, voir *fig. 34.1* (t. II, f. 2r) et *fig. 34.2* (t. I, f. 69r). Rien de tel ne se trouve dans le *Rudimentum*.

(5) La légende «S'ensuit des philosophes et des poethes. Chapitre .xxii. Primo de Aratus Astrologien» n'introduit pourtant aucun poète.

17	fig. 40 (Maulu fig. 20)	20ra	<i>De Democritus:</i> érudit assis; livres; décoration florale.	7	Maulu fig. 41	242v	Chaîne généalogique.	1
18	fig. 42 (Maulu fig. 10)	20va	<i>Des philosophes:</i> érudit debout à lunettes lisant un livre ( <i>Eraclitus</i> ). <sup>6</sup>	7	fig. 43 (Maulu fig. 15)	247vb	<i>De Aristides philosopho:</i> érudit assis; pupitre; rouleau.	14
19	Maulu fig. 44	20vb	Évêque assis tenant une crosse; livres; fenêtre ( <i>Eliasib</i> ).	2	Maulu fig. 45	248rb	<i>Ipcras medicus:</i> homme debout avec coiffe examinant un urinal.	1
20	fig. 46 (Maulu fig. 18)	21rb	<i>De Socrates:</i> érudit assis; pupitre à pied central avec bibliothèque.	6	fig. 47 (Maulu fig. 15)	249ra	<i>De Socrate philosopho:</i> érudit assis; pupitre; rouleau.	14
21	48 (Maulu fig. 38)	24rb	<i>De Anaxagoras philosopho:</i> astrologue observant les astres; astrolabe.	2	fig. 49 (Maulu fig. 15)	252ra	<i>De Platone philosopho:</i> érudit assis; pupitre; rouleau.	14
22	fig. 50 (Maulu fig. 10)	24vb	<i>De Themistocles philosopho:</i> érudit debout à lunettes lisant un livre.	7	Maulu fig. 51	253vb	<i>De Crate philosopho:</i> buste d'homme avec chapeau type 1.	6
23	fig. 52 (Maulu fig. 20)	25rb	<i>De Aristides philosopho:</i> érudit assis; livres; décoration florale.	7	Maulu fig. 53	253vb	<i>Tilbon philosophus:</i> figure d'homme de trois-quart avec bonnet.	4
24	fig. 54 (Maulu fig. 18)	25va	<i>De Euripedes:</i> érudit assis; pupitre à pied central avec bibliothèque.	6	fig. 55 (Maulu fig. 53)	254ra	<i>De Zenone philosopho:</i> figure d'homme de trois-quart avec bonnet.	4
25	Maulu fig. 56	25vb	saint Jean avec aigle; paysage; rivière; ville. <sup>7</sup>	1	fig. 57 (Maulu fig. 51)	254rb	<i>De Fretide philosopho:</i> buste d'homme avec chapeau type 1.	6

(6) Ce bois gravé marque le début d'une nouvelle section consacrée aux philosophes n'ayant pas de correspondance dans le *Rudimentum*.

(7) Ce bois gravé marque une autre césure nette par rapport l'appareil décoratif du *Rudimentum*.

26	Maulu fig. 58	26rb	<i>De Ypocras medecin:</i> homme examinant un urinal devant des élèves. <sup>8</sup>	1	fig. 59 (Maulu fig. 53)	254vb	<i>De Diogene philosopho:</i> figure d'homme de trois-quart avec bonnet.	4
27	fig. 59 (Maulu fig. 10)	27ra	<i>De Stilbon, Crates et Zeno philosophes:</i> érudit debout à lunettes lisant un livre.	7	fig. 60 (Maulu fig. 51)	256vb	<i>Architas philosophus:</i> buste d'homme avec chapeau type 1.	6
28	fig. 61 (Maulu fig. 18)	28ra	<i>De Zeno:</i> érudit assis; pupitre à pied central avec bibliothèque.	6	fig. 62 (Maulu fig. 15)	257ra	<i>De Aristotile philosopho:</i> érudit assis; pupitre; rouleau.	14
29	fig. 63 (Maulu fig. 44)		<i>De Architas tarentin:</i> évêque assis tenant une crosse; livres; fenêtre.	2	fig. 64 (Maulu fig. 15)	258vb	<i>Demostenes orator:</i> érudit assis; pupitre; rouleau.	14
30	fig. 65 (Maulu fig. 20)	28rb	<i>De Platon philosopho:</i> érudit assis; livres; décoration florale.	7	Maulu fig. 66	260vb	<i>Plotinus philosophus:</i> buste d'homme avec chapeau type 2.	4
31	Maulu fig. 67	30va	Femme agenouillée ( <i>Hester</i> ) devant un roi en majesté ( <i>Assuérus?</i> ); personnages en arrière-plan.	1	Maulu fig. 68	261rb	<i>De Ysocrate philosopho:</i> buste d'homme avec cape et chapeau.	2
32	Maulu fig. 69	30vb	Assaut d'une forteresse: homme montant sur une échelle; homme tirant à l'arc; homme chargeant une arbalète ( <i>Brennus le gaulois fait brûler Rome</i> ).	1	Maulu fig. 70	263v	<i>Alexander Magnus:</i> chaîne généalogique.	1
33	fig. 71 (Maulu fig. 18)	31rb	<i>Des philosophes. Diogenes:</i> érudit assis; pupitre à pied central avec bibliothèque.	6	fig. 72 (Maulu fig. 66)	265vb	<i>Theofrastus philosophus:</i> buste d'homme avec chapeau type 2.	4

(8) Quant à l'importance de la couleur des urines dans le cadre de l'analyse médicale au Moyen Âge, nous renvoyons au volume de L. Moulinier-Brogi, *L'uroscopie au Moyen Âge. «Lire dans un verre la nature de l'homme»*, Paris, Honoré Champion, 2012.

34	Maulu fig. 73	34va	<i>De Carneides philosophe:</i> homme se bouchant le nez d'une main, examinant un contenant malodorant de l'autre; femme avec les bras croisés. <sup>9</sup>	1	fig. 74 (Maulu fig. 66)	266va	<i>De Menandro poeta:</i> buste d'homme avec chapeau type 2.	4
35	fig. 74 (Maulu fig. 10)	33vb	<i>De Aristote philosophe:</i> érudit debout à lunettes lisant un livre.	7	fig. 75 (Maulu fig. 53)	266vb	<i>De Carneide philosophe:</i> figure d'homme de trois-quart avec bonnet.	4
36	fig. 76 (Maulu fig. 10)	35vb	<i>De Demostenes orateur:</i> érudit debout à lunettes lisant un livre.	7	fig. 77 (Maulu fig. 68)	266vb	<i>De Demade philosophe:</i> buste d'homme avec cape et chapeau.	2
37	fig. 78 (Maulu fig. 20)	37ra	<i>De Plotinus philosophe:</i> érudit assis; livres; décoration florale.	7	Maulu fig. 79	267vb	<i>Septuaginta interpretes:</i> six personnages discutant assis en cercle.	1
38	fig. 80 (Maulu fig. 20)	38rb	<i>De Abbatut:</i> érudit assis; livres; décoration florale.	7	fig. 81 (Maulu fig. 66)	269ra	<i>De Archimenide philosophe:</i> buste d'homme avec chapeau type 2.	4
39	Maulu fig. 82	39v	<i>Alexandre monarque:</i> chaîne généalogique.	1				

(9) Voir L.-G. Bonicoli, *La production du libraire-éditeur* cit., «Catalogue des gravures», p. 364.



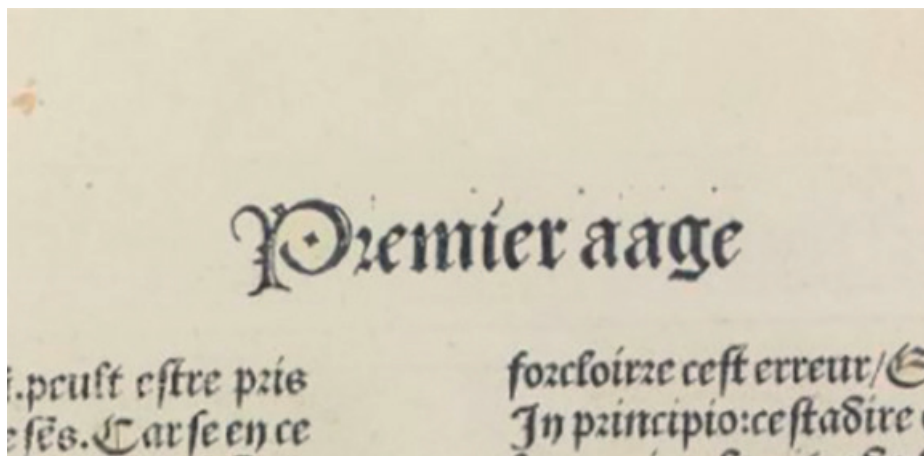


Fig. 3

BnF, Arsenal, RESERVE FOL-H-583 (1), f. 1, détail de la marge supérieure

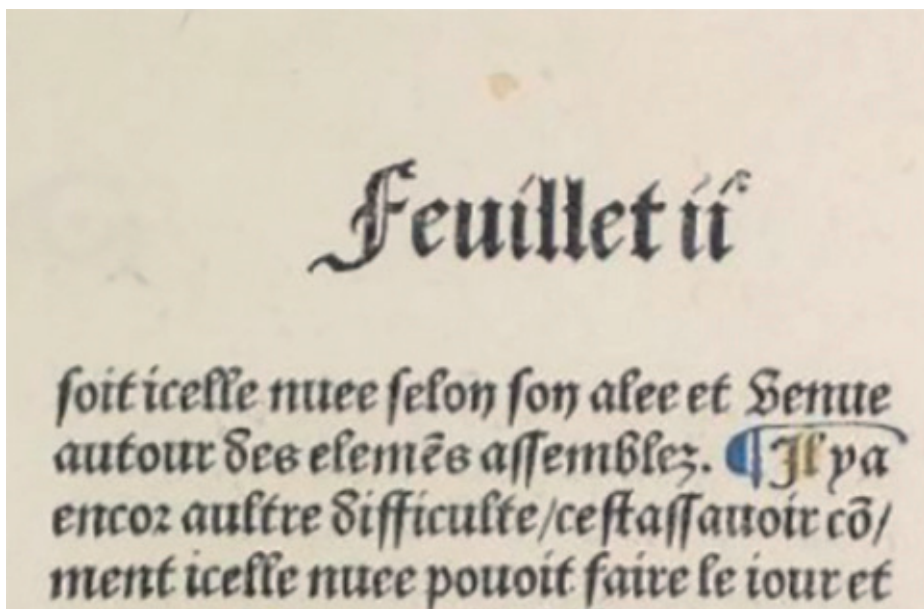


Fig. 4

BnF, Arsenal, RESERVE FOL-H-583 (1), f. 2, détail de la marge supérieure

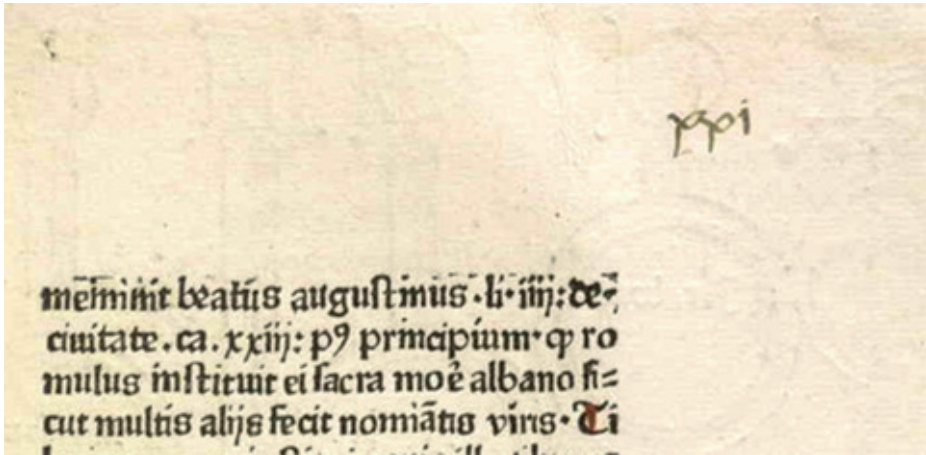


Fig. 5

LOC, Incun. 1475.R8, f. 21rb, détail



Fig. 6



Fig. 7

BnF, Arsenal, RESERVE FOL-H-583 (1), f. initial non numéroté, L cadelé, détail



Fig. 8



Fig. 9



Fig. 10



Fig. 11

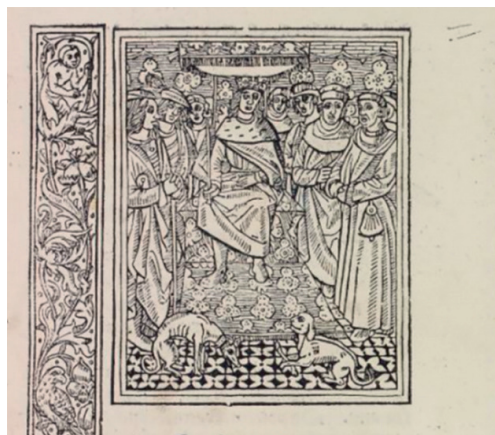


Fig. 12



Fig. 13



*Fig. 14*



Fig. 15

rent. & ipsum p deo colerent. Claruit  
autem pictagoras tempore nabugo:  
donosor regis assinorum;

**Chilophus:**



**Chilo** hphilosophus lacedemonius  
atheis claruit vnus de septē sapiētib;  
grece. hic vt dicitur in pollitico libro  
primo iungende societatis causa missus

Fig. 15-1



*Fig. 15-2*



*Fig. 15-3*



*Fig. 16*



*Fig. 17*



*Fig. 18*

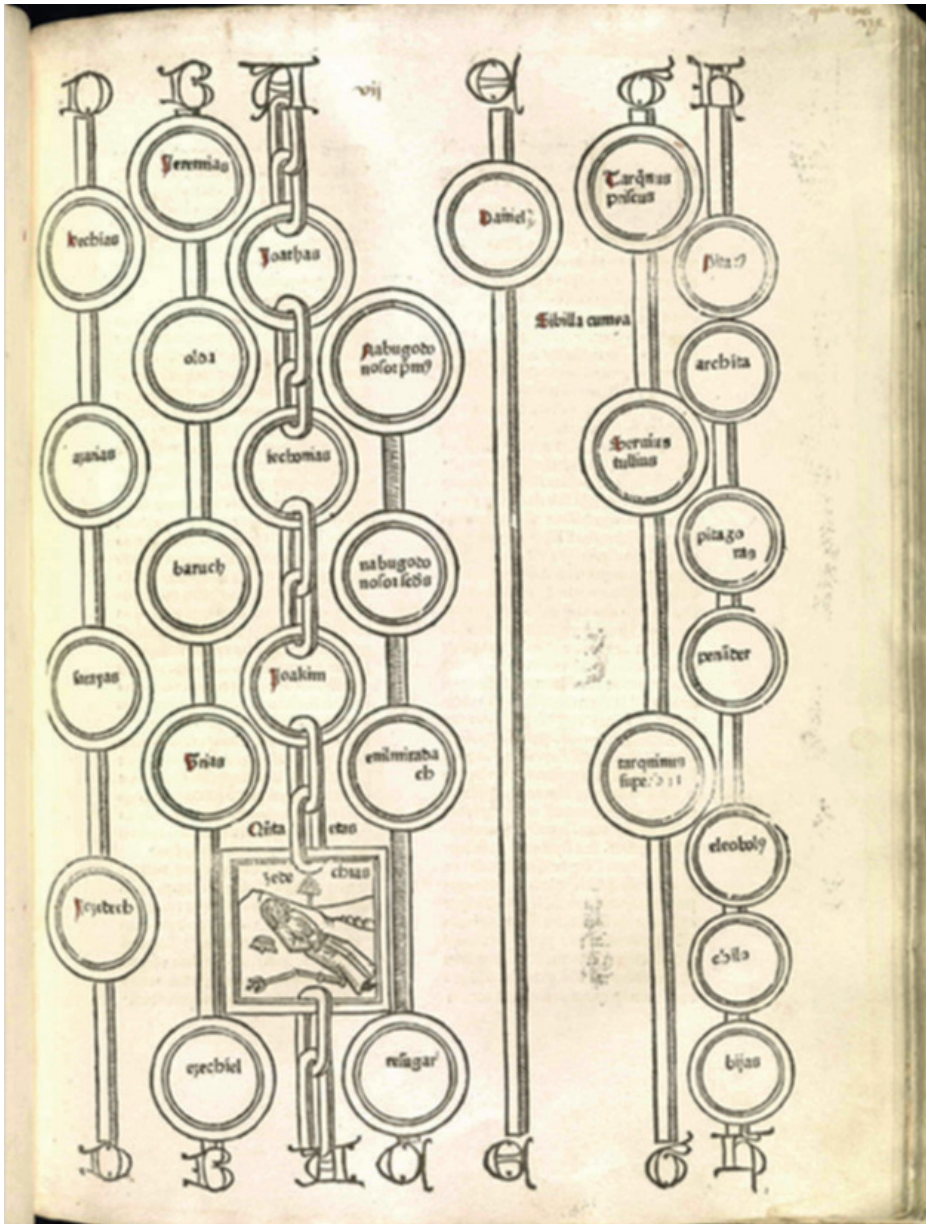


Fig. 21



*Fig. 26*



*Fig. 27*



*Fig. 28*



*Fig. 30*



Fig. 31



Fig. 32



Fig. 34

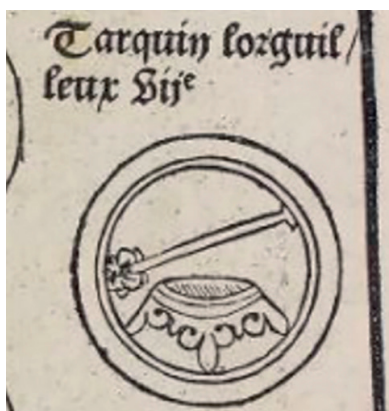


Fig. 34-1

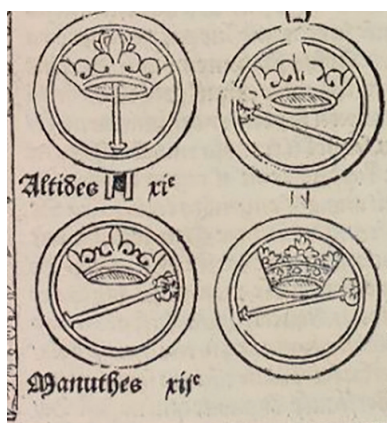


Fig. 34-2



*Fig. 38*





*Fig. 44*



*Fig. 45*



*Fig. 51*



*Fig. 53*



*Fig. 56*



*Fig. 58*



*Fig. 66*



*Fig. 67*



*Fig. 68*



*Fig. 69*

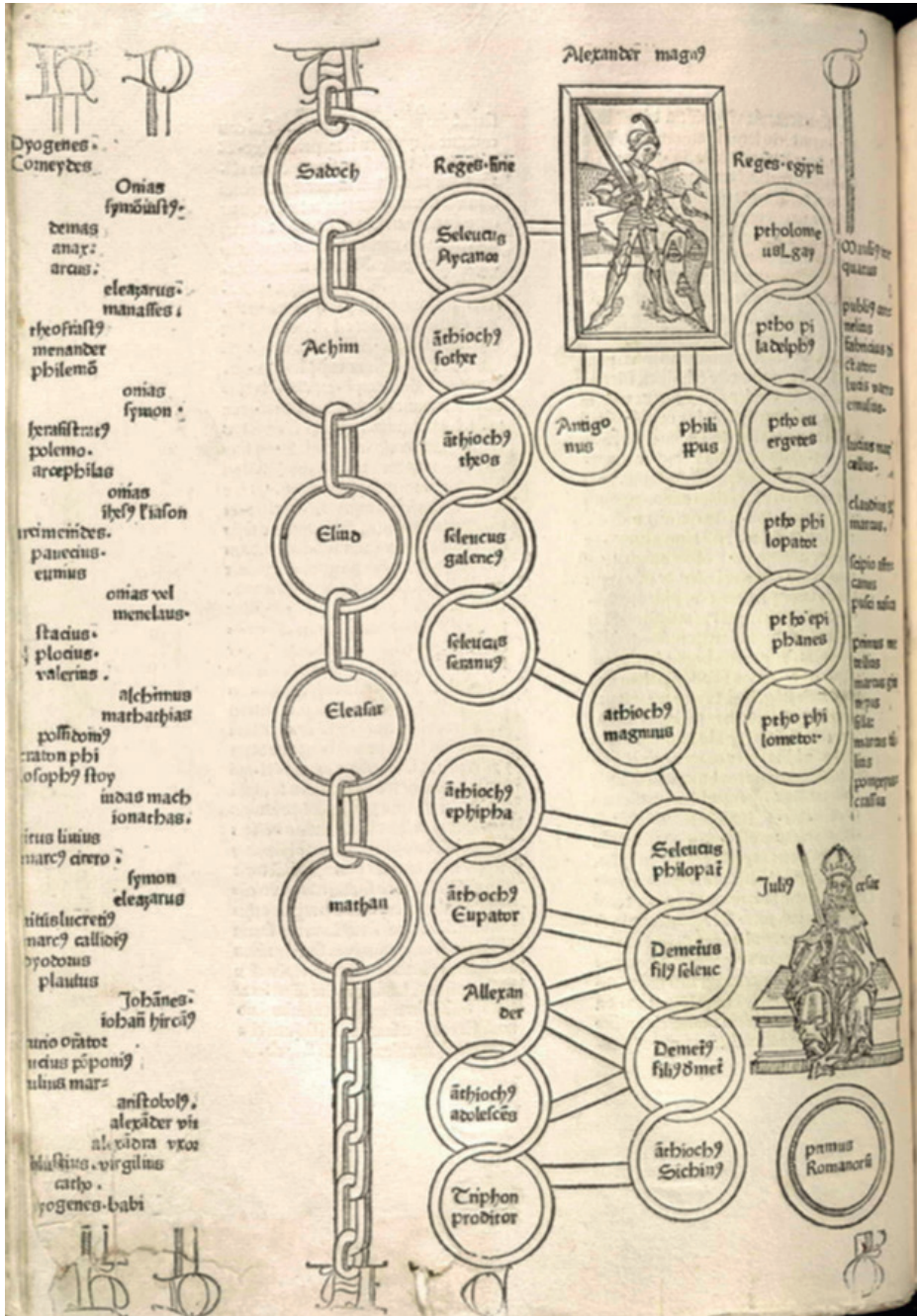


Fig. 70



*Fig. 73*



*Fig. 79*

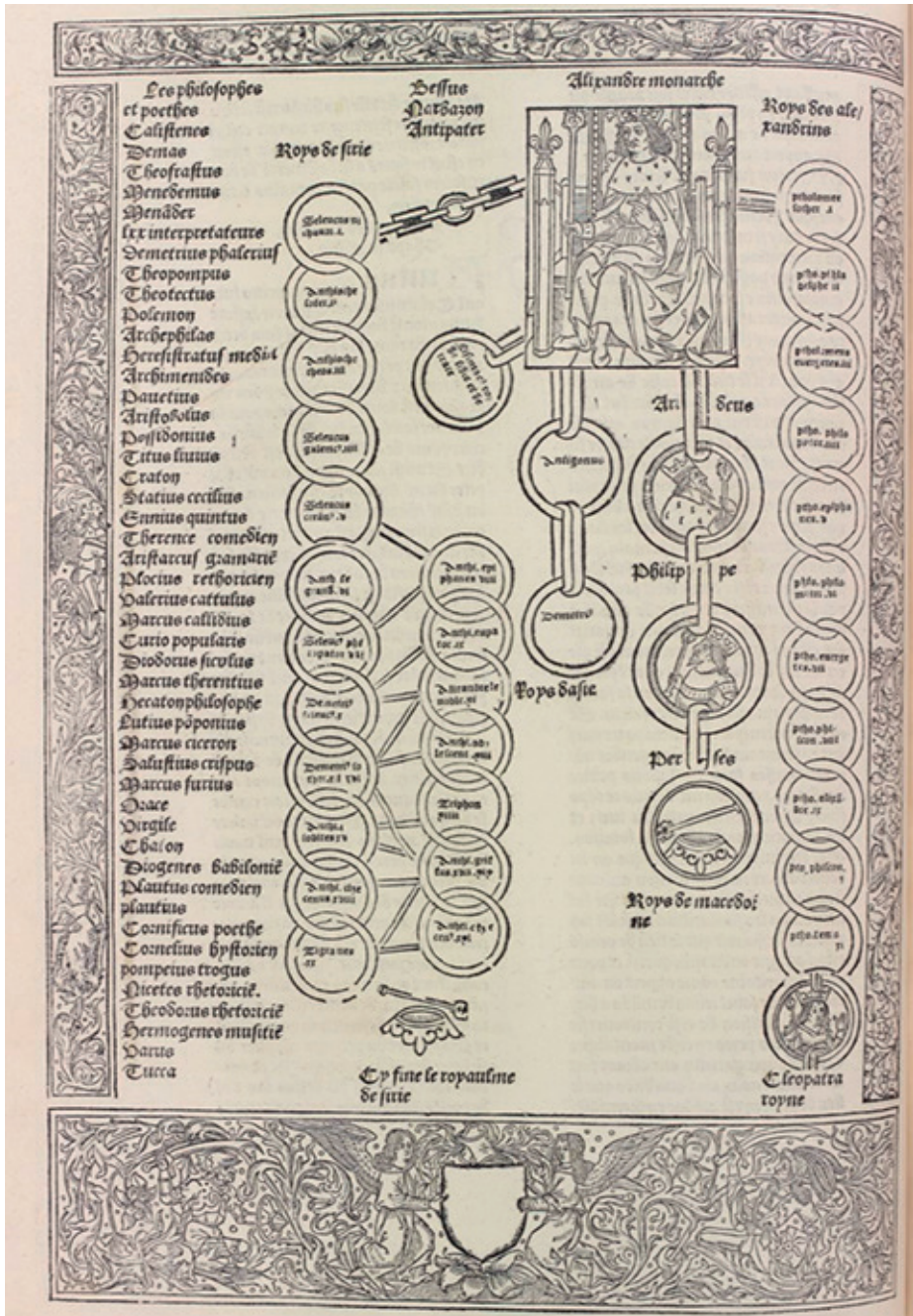


Fig. 82

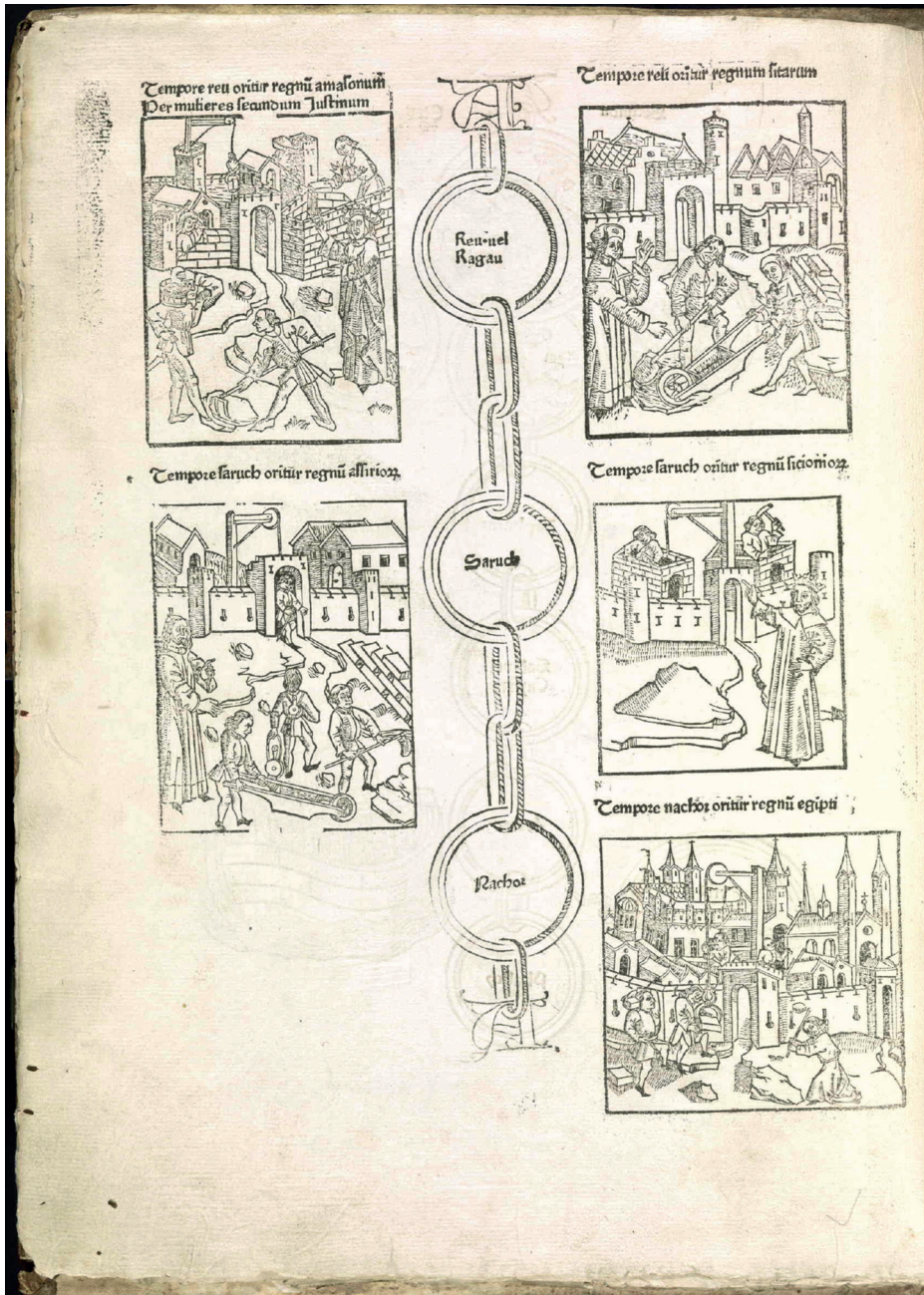


Fig. 83